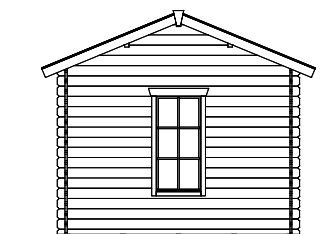
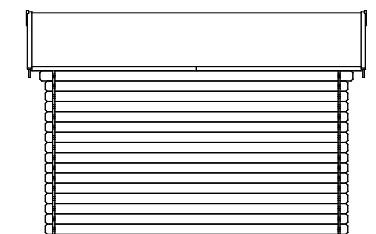
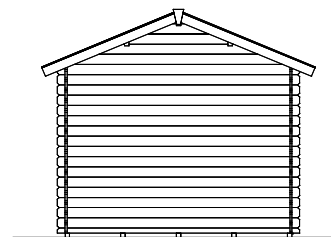
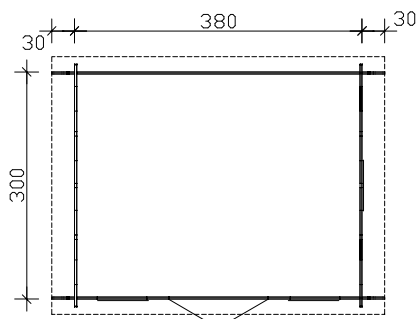
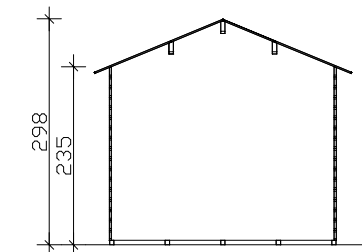
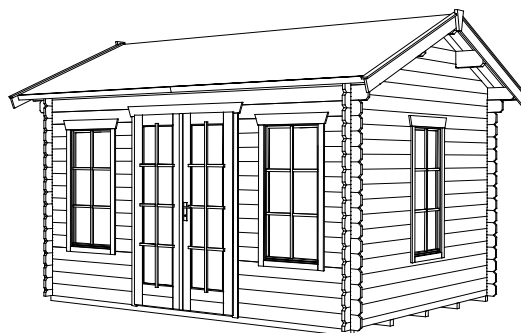


**SKAN HOLZ
Blockbohlenhäuser**

1. 28mm Blockbohlen als stabile Wandkonstruktion
2. verdeckter Windverband zur optimalen Raumaussnutzung
3. profilierte Eckverbindungen als sicherer Regenschutz

Holzfußboden mit Grundlagern und Zubehör sind im Lieferumfang enthalten.

SKAN HOLZ Eckverbindung



Grundriss, Schnitt und Ansichten M 1:100

**Milano 380 x 300cm
Datenblatt / Baubeschreibung**

Milano

Wände	28mm Blockbohlen , unbehandelt
Dach	19mm Profilholz , unbehandelt
Fußboden	19mm Fußboden-Dielen , unbehandelt
Grundlager	5 Stk. 60x60mm , imprägniert
Eisenteile	verzinkt
Breite x Tiefe	380cm x 300cm
Höhe Traufe / Giebel	235cm / 298cm
Fläche / umb. Raum	11,40m² / 30,38m³
Dachneigung	22° / Schneelast max. sk = 0,75kN/m²
Dachüberstand	Giebelseiten 30cm, sonst 20cm / Dachfläche 16,37m²
Verpackungseinheit	B x L x H 120 x 445 x 51cm / 855kg
EAN	4018211 604203
Inklusive	1 Doppeltür (Durchgang 123,4 x 193cm), 3 Dreh-Kipp-Einzel- fenster (Öffnung 57,5 x 123,5cm), 1 Lage Dachpappe , ver- deckte Zuganker-Konstruktion , profilierte Eckverbindungen