

XIMAX Design-Carport Linea

Der Design-Carport der Serie Linea passt harmonisch in jede Umgebung. Trotz hoher Funktionalität und **modernem Design** ist er dennoch zu einem erschwinglichen Preis erhältlich, wobei das **hochwertige Material perfekt verarbeitet** ist. Zeitlos, elegant und durch eine Kombination aus eloxiertem Aluminium und Polycarbonat auch sehr **flexibel und stabil!**

Dieser Carport charakterisiert **hochwertige Verarbeitung, Stabil- und Flexibilität** und **modernes Design**.

Das Dach besteht aus hitzeabweisendem Polycarbonat in Rauchglasgrau!

Dieses schützt zu 100% gegen UV-Strahlung und zu 50% gegen Infrarotstrahlung.

Eine Dachrinne mit Regenfallrohr ist bereits integriert.

Ihre Vorteile auf einem Blick:

- Design Carport vollständig aus eloxiertem Aluminium
- Korrosionsbeständig, langlebig (hagel- und frostsicher)
- Dach aus Polycarbonat in Rauchglasgrau (100% UV-Schutz / 50% Infrarotstrahlung-Schutz)
- Maximale Flexibilität und Belastbarkeit durch die innovative 2-Stützen Bauweise (Stütze: 160x100 mm)

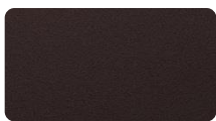
Technische Informationen, Belastungswerte, Farben

Ausführung	Länge (Standard)	Sonderlänge	Breite (Standard)	Sonderbreite	Höhe
Standard	4954	5558	2726	2431 oder 3022	2441 bis 2941
Tandem	9826	11034	2726	2431 oder 3022	2441 bis 2941
M-Ausführung	4954	5558	5456	4866 oder 6047	2441 bis 2941
Y-Ausführung	4954	5558	5476	4886 oder 6068	2441 bis 2941

Alle Angaben in mm

Ausführung	Stützen	Windbeständigkeit	Schneelast	
			kg/m ²	KN/m ²
Typ 60	2	122 km/h	75	0,75
Typ 80	2	122 km/h	100	1,00
Typ 110	2	122 km/h	137	1,37
Typ 170	3	122 km/h	213	2,13

Mattbraun



Edelstahl-Look (Standard)



Bronze



Schwarz



Montage

Die Carports werden inklusive einer Montageanleitung, samt allen Klein-/ Montagematerialien geliefert.

Optional kann auch eine äußerst hilfreiche Montagevorrichtung ausgeliehen werden!

(Gerne stellen wir Ihnen die Montageanleitung vorab zur Verfügung)

MONTAGESERVICE ebenfalls auf Wunsch möglich!

Warum ein Carport von Ximax?

- **Kaufsicherheit** (Markenware zu TOP-Qualität: keine Kopie, sondern DAS Original)
- **Statik** (Baubeschreibung und abgenommene Typenstatik)
- **Erfahrung** (umfangreiche Referenzen begeistern für ein Ximax Design-Carport)
- **Garantie** (10 Jahre Garantie bei fachgerechtem Aufbau)
- **Liefersicherheit** (z.B. wenn nach Jahren ein Profil beschädigt wird)

Im Lieferumfang enthalten:

- XIMAX Design-Carport Linea
- Sämtliches Montagematerial (Achtung: **OHNE** Montagevorrichtung)
- Montageanleitung